

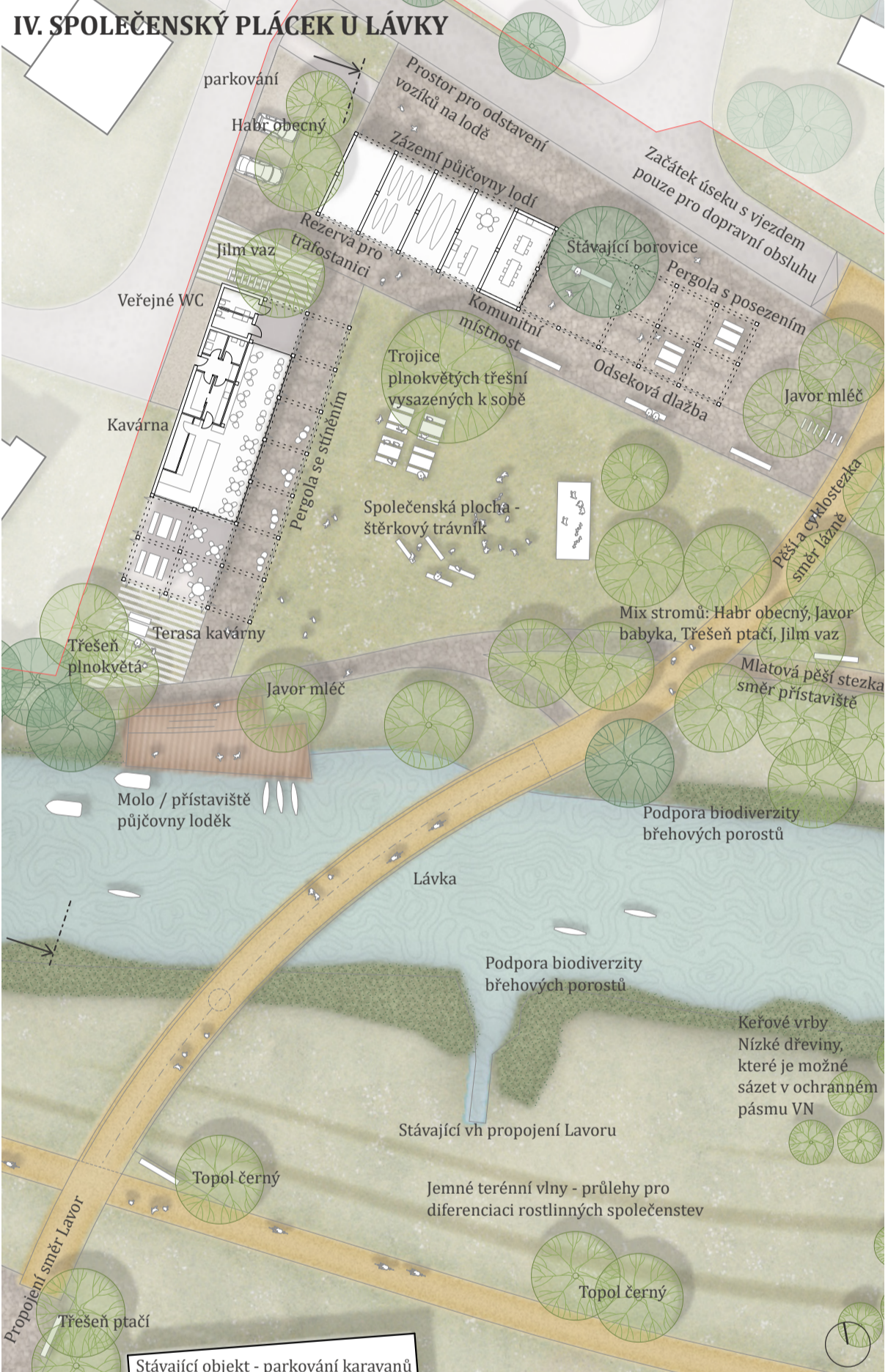
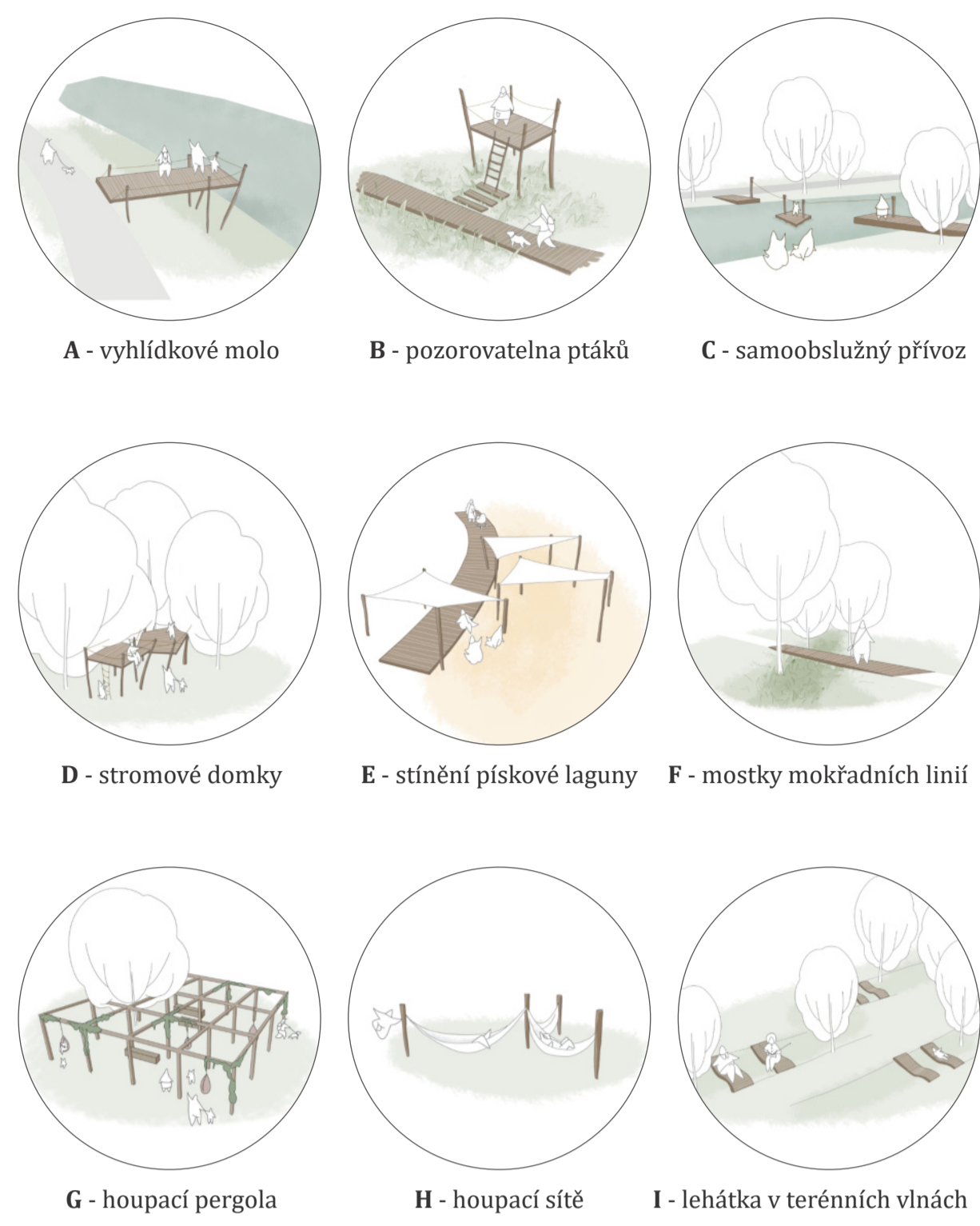


IV. SPOLEČENSKÝ PLÁCEK U LÁVKY - KOMUNITNÍ CENTRUM



IV. SPOLEČENSKÝ PLÁCEK U LÁVKY - LÁVKA

ANOTACE
 V návrhu se snažíme zachovat a rozvíjet stávající přírodě blízký charakter území a podpořit druhovou diverzitu rostlin. Řeku překládáme v místech, která respektují stávající trasy a napojení na okolní krajinu. Vytváříme místa s různou intenzitou využití a některé části území ponecháváme přírodním procesům. Dvě hlavní ohniska s možností přejít na druhý břeh řeky vznikají v prostoru u zámku a u nové lávky. Její stopu napojujeme v ladné křivce na ulici vedoucí k Lávce. V tomto místě společenských aktivit navrhujeme jednoduché dřevěné stavby, kavárny a komunitních prostorů. Intimnější charakter s liniemi nových mokřadů má pravý břeh za rodinnými domy. Rozvoj rákosin a již narůstajících porostů poměrně je podpořen při trase povalevé pěšiny podél levého břehu, je to klidná zóna s možností pozorování vodních ptáků. Cenou příležitostí pro zřízení specifického nivního typu parku je prostor u ulice Jánošíkova. Kolem řeky doplňujeme jednoduchý mobiliář a prvky drobné architektury, avšak s cílem území nepřetřít. Jednotlivé zásahy je možné plánovat postupně v čase podle možností a priorit města.

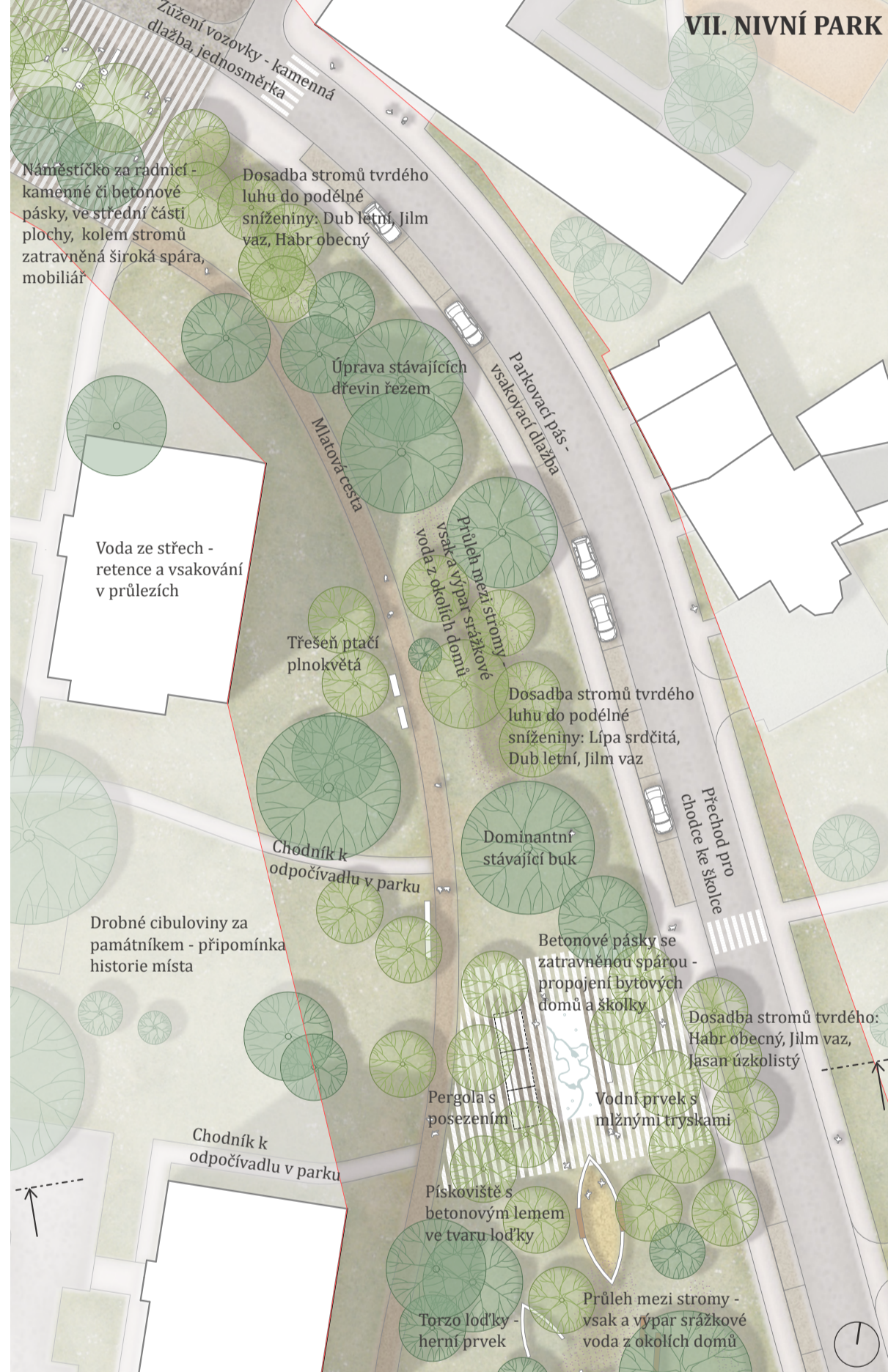
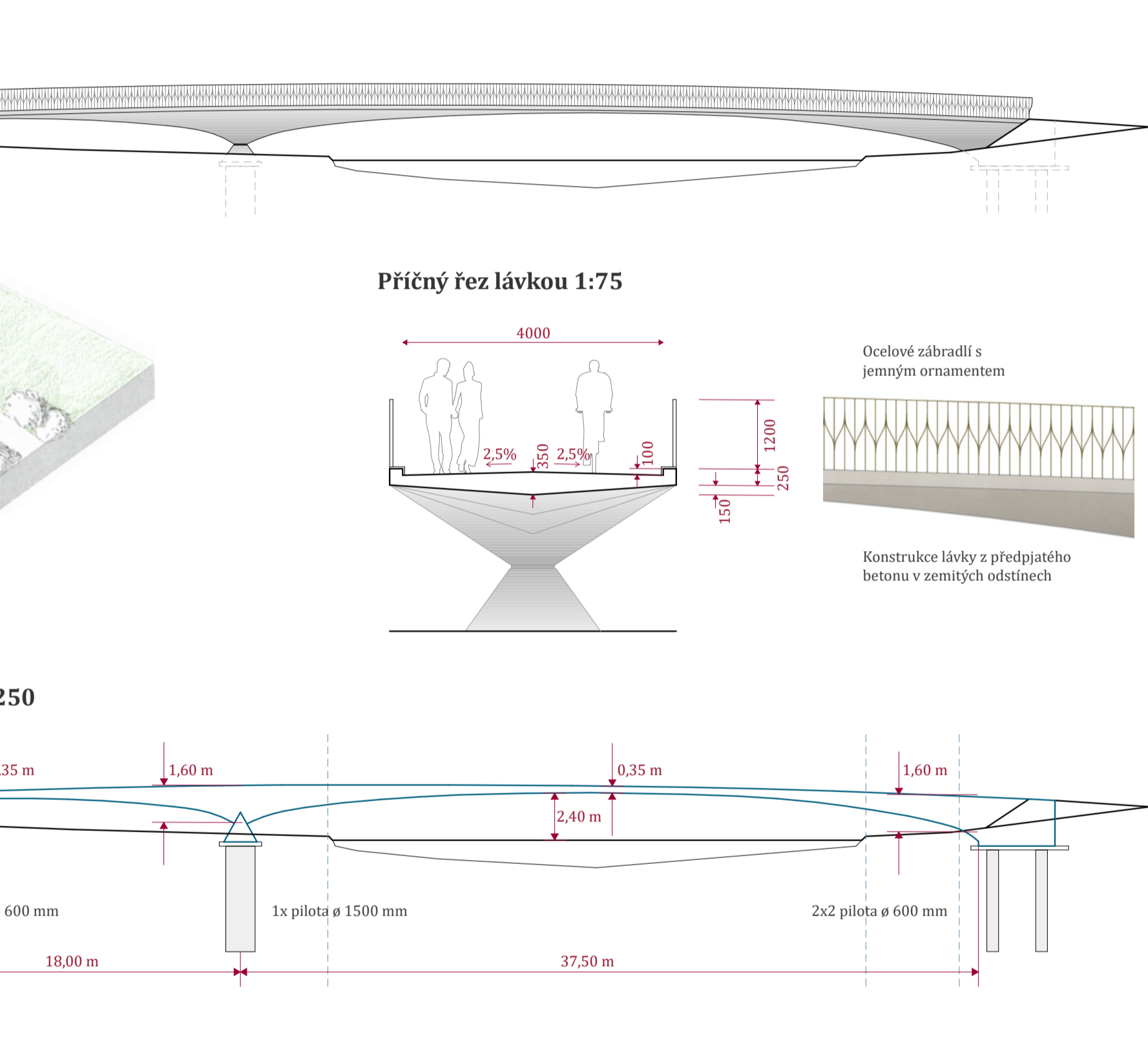


IV. SPOLEČENSKÝ PLÁCEK U LÁVKY



KONSTRUKČNÍ ŘEŠENÍ LÁVKY

Lávku tvoří hospodárný integrovaný konstrukční systém, který nevyžaduje ložiska a dilatační závěry. Jedná se o půdorysně zakřivený spojený nosník o dvou polích. Nosník z předpjatého betonu je ukončen koncovými příčnicemi, které současně tvoří krajní opěry. Příčnice jsou podopřeny vrtanými pilotami. Vnitřní podpora je rámově spojena s nosnou konstrukcí. Mostovku tvoří nosník proměnné výšky, který má lichoběžníkový průřez výšky 0,350 až 1,650 m. Nosník je na okrajích je ztužen obrubami, ve kterých je kotveno kovové zábradlí. Povrch lávky je tvořen hydroizolační stěrkou.



VII. NIVNÍ PARK

